

**제품명:** 미드킨 토끼 단클론 항체

**카탈로그 번호:** AMRe87661

연구용 전용

## 요약

설명	재조합토끼단클론항체
숙주	토끼
적용	WB,IHC,ICC/IF,FC,IP
반응성	인간
결합	비결합
변형	수정치 없음
아이소타입	IgG
클론성	단클론
형태	액체
농도	-
Storage	Aliquot 하여 $-20^{\circ}\text{C}$ 에 보관(12 개월 유효). 냉동/해동 반복을 피하십시오.
Shipping	Ice bags
버퍼	50mM 트리스클론(pH 7.4), 0.15M NaCl, 40% 글리세롤, 0.01% 아지다티움, 0.05% 보르산, 0.02% EDTA, 0.02% NaN <sub>3</sub> , 0.02% Na <sub>2</sub> S <sub>2</sub> O <sub>5</sub> . 12개월 동안 안정합니다.
정제	천상정제

## 적용

희석 비율	WB 1:500-1:2000, IHC 1:50-1:100, ICC/IF 1:100-1:200, FC 1:100-1:200, IP 1:20-1:50
분자량	Calculated MW:16 kDa; Observed MW:16 kDa

## 항원 정보

유전자명	Midkine
다른 이름	MK; ARAP; NRG2
유전자 ID	4192
SwissProt ID	P21741
면역원	인간 미드킨 항원 펩타이드

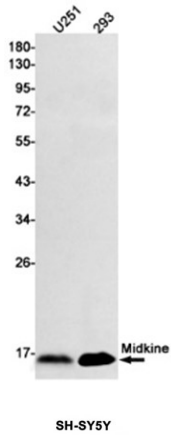
## 배경

이 유전자는 헤르페스 결합 단백질인 비중분량 성장 인자 계열 구성원을 포함하는 인산염기 단백질 유전자 군의 일부를 구성하며, 동맥형 신생물 촉진 및 종양 발생과 같은 중요한 역할을 합니다. 이 유전자는 암, 혈관 질환, 근육 연구, 아로마타제 활성을 억제하는 대체 스플라이싱 변이체 관련 유전자입니다. [RefSeq 제 2012 년 7 월]

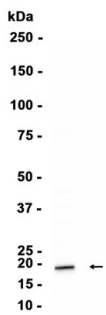
## 연구 분야

-

## 이미지 데이터



U251,293 세포를 AMRe87661 항체(1:1000)를 사용하여 Midkine 을 웨스턴 블롯으로 검출한다



SH-SY5Y 세포 추출물 AMRe87661 항체(1:1000)로 확인하여 웨스턴 블롯 분석을 하였다