

제품명: PDGFR 베타 토끼 단클론 항체

카탈로그 번호: AMRe87659

연구용 전용

요약

설명	재조합 토끼 단클론 항체
숙주	토끼
적용	WB, IHC, ICC/IF, FC, IP
반응성	인간 췌장
결합	비결합
변형	수정치 없음
아이소타입	IgG
클론성	단클론
형태	액체
농도	-
Storage	Aliquot 하여 -20°C 에 보관(12개월 유효). 냉동/해동 반복을 피하십시오.
Shipping	Ice bags
버퍼	50mM 트리스클로르산(pH 7.4), 0.15M NaCl, 40% 글리세롤, 0.01% 아지다티움 및 0.05% 보르산질용액에 담겨 제공됩니다. 수명일부 터 12개월 동안 안정합니다.
정제	천상정제

적용

희석 비율	WB 1:2000-1:20000, IHC 1:50-1:200, ICC/IF 1:100-1:200, FC 1:20-1:50, IP 1:20-1:50
분자량	Calculated MW:124 kDa; Observed MW:190 kDa

항원 정보

유전자명	PDGFR beta
다른 이름	IMF1; KOGS; IBGC4; JTK12; PDGFR; PENTT; CD140B; PDGFR1; PDGFR-1
유전자 ID	5159
SwissProt ID	P09619
면역원	인간 PDGFR 베타 항원 펩타이드

배경

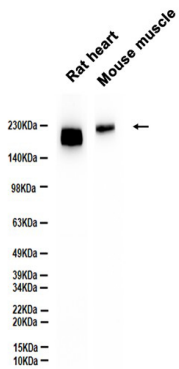
이 유전자 코딩하는 단백질은 유세포상인(PDGF) 계통에 대한 포도당 호르몬에 반응하는 성장인자 수용체 중 하나입니다. 수용체 결합은 성장인자 중 여러 가지가 공유 용해성 형태(PDGFB 또는 PDGFD)인 이종량(PDGFA 및 PDGFB)인 것 같습니다. 이 유전자 선택적 정제 단백질에 팔리아민 시퀀스의 재빨리 들어옵니다. 이 유전자는 5 번 염색체 12q24에 위치합니다.

- 다세포 접착자극인자(GM-CSF) 및 다세포 접착자극인자수용체(MCSF-R) 유전자에 의해 이 세 유전자 모두 5-q 중반에 관할될 수 있다. 5번염색체와 12번염색체의 접합부에 이 유전자 ETV6 유전자 증폭은 만성 골수성 백혈병을 동반한 만성 골수성 백혈병에 발현한다. [RefSeq 제공 2017년 8월]

연구 분야

-

이미지 데이터



쥐심장및마우스근육조직추출물 PDGFR beta (170kDa)를 항체(1:1000 희석)를 사용하여 Western blot 분석하였다.