

**제품명: S100A1** 토끼 단클론 항체

**카탈로그 번호: AMRe87657**

연구용 전용

## 요약

설명	재조합 토끼 단클론 항체
숙주	토끼
적용	WB, ICC/IF
반응성	인간 췌장
결합	비결합
변형	수정치 없음
아이소타입	IgG
클론성	단클론
형태	액체
농도	-
Storage	Aliquot 하여 $-20^{\circ}\text{C}$ 에 보관(12 개월 유효). 냉동/해동 반복을 피하십시오.
Shipping	Ice bags
버퍼	50mM 트리스클로르산(pH 7.4), 0.15M NaCl, 40% 글리세롤, 0.01% 아지다티움 및 0.05% 보르산질용액에 담겨 공급됩니다. 수명일부 터 12 개월 동안 안정합니다.
정제	천상정제

## 적용

희석 비율	WB 1:1000-1:5000, ICC/IF 1:100-1:200
분자량	Calculated MW:11 kDa; Observed MW:11 kDa

## 항원 정보

유전자명	S100A1
다른 이름	S100; S100A; S100-alpha
유전자 ID	6271, 20193, 295214
SwissProt ID	P23297, P56565, P35467
면역원	인간 S100A1의 합성 펩타이드

## 배경

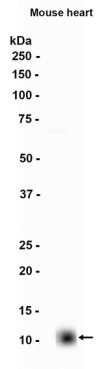
이 유전자에 의해 생성된 단백질은 2 개 EF-핸드를 결합하도록 하는 S100 단백질 계열에 속합니다. S100 단백질은 양친구의 구조 및 기능에 대한 연구가 진행되고 있으며, 이는 세포 성장 조절에 관여합니다. S100 유전자는 초식 13 개에서 1 개로 줄어든 번영체 iq21 에 밀려 있습니다. 이 단백질은  $\text{Ca}^{2+}$  유도  $\text{Ca}^{2+}$  방출 촉진 매개체로 작용하며, 그리고 단백질 키나제 C 매개 신호 전달에 관여할 수 있습니다. 이 단백질은

감는 심장과 관련이 있는 것으로 알려져 있습니다 [RefSeq 제공 2008년 7월]

## 연구 분야

-

## 이미지 데이터



마우스 심장 조직 추출물 S100A1 표지 단백질 (1:1000 희석)을 사용하여 단백질 분석하였다.