

제품명: RUNX2 토끼 단클론 항체

카탈로그 번호: AMRe87656

연구용 전용

요약

설명	재조합 토끼 단클론 항체
숙주	토끼
적용	WB, IHC, IP
반응성	인간 췌장
결합	비결합
변형	수정치 없음
아이소타입	IgG
클론성	단클론
형태	액체
농도	-
Storage	Aliquot 하여 -20°C 에 보관(12개월 유효). 냉동/해동 반복을 피하십시오.
Shipping	Ice bags
버퍼	50mM 트리스클로르산(pH 7.4), 0.15M NaCl, 40% 글리세롤, 0.01% 아지다티움 및 0.05% 보르산질용액에 담겨 제공됩니다. 수명일부 터 12개월 동안 안정합니다.
정제	천상정제

적용

희석 비율	WB 1:500-1:2000, IHC 1:200-1:2000, IP 1:20-1:50
분자량	Calculated MW:57 kDa; Observed MW:55-62 kDa

항원 정보

유전자명	RUNX2
다른 이름	CCD; AML3; CCD1; CLCD; OSF2; CBFA1; OSF-2; PEA2aA; PEBP2aA; CBF-alpha-1
유전자 ID	860, 12393, 367218
SwissProt ID	Q13950, Q08775, Q9Z2J9
면역원	인간 RUNX2의 항원 펩타이드

배경

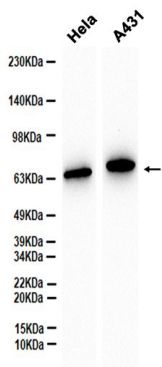
이 유전자 RUNX2 전 인자 계열에 속하며 Runx DNA 결합 단백질을 암호화합니다. 이 단백질은 조혈모세포 분화 및 골형성에 관여하며 골격 유전자 발현에 대한 핵심 조절 인자로서 역할을 합니다. 이 단백질은 다양한 분화 단계에서 DNA에 결합할 수 있으며, 이 결합은 더 많은 다양한 단백질-말단 상호작용을 유발합니다. 이 유전자의 돌연변이는 다양한 형태의 골형성 이상을 유발할 수 있습니다.

이 및 기타 모든 정보는 EnkiLife의 웹사이트(www.enkilife.com)에서 확인하실 수 있습니다. 모든 내용은 임의의 전사체 데이터베이스를 사용하여 생성되었습니다. [RefSeq 제공 2016년 7월]

연구 분야

-

이미지 데이터



HeLa 및 A431 세포 추출물 사용하여 RUNX2 항체를 1:1000 희석하여 Western blot 분석을 수행했다.