

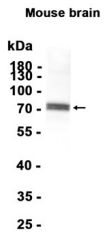


. 이 위치에는 여러 종류와 같은 원상 단백질은 X-선 결정학 분석을 통해 구조를 알아볼 수 없습니다. 다른 이유로는 대체물이 존재할 수 있습니다. [RefSeq 제 2008년 7월]

## 연구 분야

-

## 이미지 데이터



인화사(1:1000)를 사용하여 마우스 뇌 조직 추출물에 대한 단백질 분석을 수행했다.