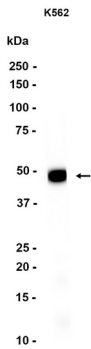


성형은 조건과 상충하는 다른 TGFβ 패밀리 구성원과의 영향을 받을 수 있다. 다른 세포 중, 분화 및 성장을 조절하여 다른 감각 및 중뇌 시냅스를 포함한 다른 신경 안의 분화 및 성장을 조절할 수 있다. 이 유전자는 중뇌에서 빈번하게 발현되며, 이 유전의 결핍은 카르티옹 발현을 유발한다. [RefSeq 제공 2016년 8월]

연구 분야

-

이미지 데이터



K562 세포 추출물 사용하여 TGFβ 1/3 키질로 농도 1:1000으로 하아에 웨스턴 블롯 분석을 수행했다