

제품명: 사이클린 B2 토끼 단클론 항체

카탈로그 번호: AMRe87634

연구용 전용

요약

설명	재조합토끼단클론항체
숙주	토끼
적용	WB,IHC,ICC/IF,IP
반응성	양친위성
결합	비결합
변형	수정치 없음
아이소타입	IgG
클론성	단클론
형태	액체
농도	-
Storage	Aliquot 하여 -20°C 에 보관(12개월 유효). 냉동/해동 반복을 피하십시오.
Shipping	Ice bags
버퍼	50mM 트리스클로르산(pH 7.4), 0.15M NaCl, 40% 글리세롤, 0.01% 아지다티움 및 0.05% 보르단질용액에 첨가됩니다. 수용액 부피 12개월 동안 안정합니다.
정제	천상정제

적용

희석 비율	WB 1:500-1:2000, IHC 1:50-1:200, ICC/IF 1:200-1:500, IP 1:50-1:100
분자량	Calculated MW:45 kDa; Observed MW:45 kDa

항원 정보

유전자명	Cyclin B2
다른 이름	HsT17299
유전자 ID	9133
SwissProt ID	O95067
면역원	양친사이클린B2/CCNB2의재조합단백질

배경

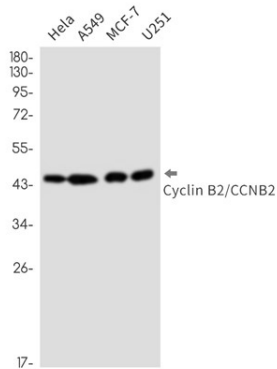
사이클린 B2는 사이클린 계열의 B형 사이클린에 속한다. B형 사이클린은 B1과 B2는 p34cdc2와 결합하여 세포주기 조절 단백질 구성요인이다. B1과 B2는 세포내 위치가 다르다. 사이클린 B1은 미세소관 함께 존재하면 사이클린 B2는 주로 골체에 존재한다. 사이클린 B2는 또한 항산화 스트레스에 대해 RII와 결합하며, 사이클린 B2/cdc2는 항산화 스트레스에 대해 세포주기 조절에 중요한 역할을 할 수 있다.

[RefSeq 제공 2008 년 7 월]

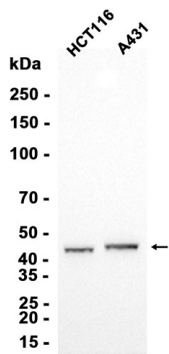
연구 분야

-

이미지 데이터



HeLa, A549, MCF-7, U251 세포 용해물에서 Cyclin B2/CCNB2 항체 1:1000 희석을 사용하여 Cyclin B2/CCNB2를 웨스턴 블롯으로 검출하였다.



HCT116 및 A431 세포 추출물을 AMRe87634 항체 1:1000 희석하여 웨스턴 블롯 분석을 수행하였다.