

제품명: 절단된 PARP1 토끼 단클론 항체

카탈로그 번호: AMRe87630

연구용 전용

요약

설명	재조합 토끼 단클론 항체
숙주	토끼
적용	WB, IHC
반응성	인간 췌장
결합	비결합
변형	수정치 없음
아이소타입	IgG
클론성	단클론
형태	액체
농도	-
Storage	Aliquot 하여 -20°C 에 보관(12 개월 유효). 냉동/해동 반복을 피하십시오.
Shipping	Ice bags
버퍼	50mM 트리스클로르산(pH 7.4), 0.15M NaCl, 40% 글리세롤, 0.01% 아지다티움 및 0.05% 보르산질용액에 담겨 제공됩니다. 수명일부 터 12 개월 동안 안정합니다.
정제	천상정제

적용

희석 비율	WB 1:1000-1:5000, IHC 1:50-1:200
분자량	Calculated MW:113 kDa; Observed MW:24 kDa

항원 정보

유전자명	Cleaved PARP1
다른 이름	PARP; PPOL; ADPRT; ARTD1; ADPRT1; PARP-1; ADPRT 1; pADPRT-1
유전자 ID	142
SwissProt ID	P09874
면역원	인간 췌장 PARP1의 항원 펩타이드

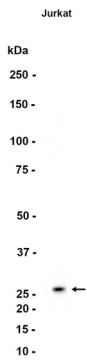
배경

이 유전자는 크로모솨인물(ADP-리소스) 단백질 합성을 위해 효소인 인간 단백질(ADP-리소스)를 통해 형성된다. 유전체는 DNA에 의해 세포핵 중의 중형 등 인종에서 과정의 DNA 손상 후 세포핵의 분자 과정에 관여한다. 또한 효소는 판코 변형에 관여할 수 있으며, 해당 변형에 관여할 수 있다. [RefSeq 제 2008 년 7 월]

연구 분야

-

이미지 데이터



Jurkat 세포 추출물을 사용하여 Cleaved PARP1 항체를 1:1000 희석하여 Western blot 분석을 수행했다.