

제품명: YTHDC1 토끼 단클론 항체

카탈로그 번호: AMRe87623

연구용 전용

요약

설명	재조합 토끼 단클론 항체
숙주	토끼
적용	WB, IHC
반응성	인간 췌장
결합	비결합
변형	수정치 없음
아이소타입	IgG
클론성	단클론
형태	액체
농도	-
Storage	Aliquot 하여 -20°C 에 보관(12 개월 유효). 냉동/해동 반복을 피하십시오.
Shipping	Ice bags
버퍼	50mM 트리스클로르산(pH 7.4), 0.15M NaCl, 40% 글리세롤, 0.01% 아지다티움 및 0.05% 보르산질용액에 첨가됩니다. 수용액 부피 12 개월 동안 안정합니다.
정제	천상정제

적용

희석 비율	WB 1:500-1:2000, IHC 1:200-1:500
분자량	Calculated MW:85 kDa; Observed MW:110 kDa

항원 정보

유전자명	YTHDC1
다른 이름	YT521; YT521-B
유전자 ID	91746
SwissProt ID	Q96MU7
면역원	인간 YTHDC1 의 재조합 단백질

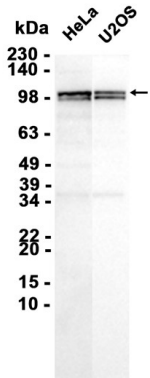
배경

N6-메틸아데노신(m⁶A) RNA 결합을 가능케 하는 핵 단백질 mRNA 수준 조절에 관여한다. 핵 단백질에 속한다. 유전자 ID: 91746. 2022년 4월

연구 분야

-

이미지 데이터



HeLa 및 U2OS 세포 추출물 YTHDC1 (1:1000 희석)를 사용하여 Western blot 분석하였다.