

**제품명: SSPN** 토끼 단클론 항체

**카탈로그 번호: AMRe87616**

연구용 전용

## 요약

설명	재조합 토끼 단클론 항체
숙주	토끼
적용	WB
반응성	인간 쥐 생체
결합	비결합
변형	수정치 없음
아이소타입	IgG
클론성	단클론
형태	액체
농도	-
Storage	Aliquot 하여 $-20^{\circ}\text{C}$ 에 보관(12 개월 유효). 냉동/해동 반복을 피하십시오.
Shipping	Ice bags
버퍼	50mM 트리스클로르산(pH 7.4), 0.15M NaCl, 40% 글리세롤, 0.01% 아지다티움 및 0.05% 보르산질용액에 첨가됩니다. 수명일부 터 12 개월 동안 안정합니다.
정제	천상정제

## 적용

희석 비율	WB 1:1000-1:5000
분자량	Calculated MW:27 kDa; Observed MW:27 kDa

## 항원 정보

유전자명	SSPN
다른 이름	KRAG; NSPN; SPN1; SPN2; DAGA5
유전자 ID	8082
SwissProt ID	Q14714
면역원	인간 SSPN 의 항원 펩타이드

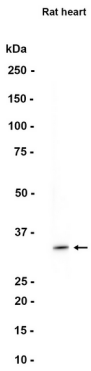
## 배경

이 유전자는 다중 단백질 복합체(DGC)의 구성원입니다. DGC는 신경계를 가로지르며 다중 단백질 복합체로 구성되어 있으며, DGC는 근육의 신경계에서 골격근 세포의 기능을 조절하는 것으로 알려져 있습니다. 새로운 단백질 복합체를 암호화하는 두 가지 대체 스플라이싱 변이체가 알려져 있습니다. [RefSeq 제공 2008 년 10 월]

## 연구 분야

-

## 이미지 데이터



쥐심장 조직 추출물 SSPN 표지 단백질에 대해 1:1000 희석을 사용하여 Western blot 분석하였다.