

제품명: SFTPC 토끼 단클론 항체

카탈로그 번호: AMRe87615

연구용 전용

요약

설명	재조합 토끼 단클론 항체
숙주	토끼
적용	WB, IHC, IP
반응성	생쥐
결합	비결합
변형	수정치 없음
아이소타입	IgG
클론성	단클론
형태	액체
농도	-
Storage	Aliquot 하여 -20°C 에 보관(12 개월 유효). 냉동/해동 반복을 피하십시오.
Shipping	Ice bags
버퍼	50mM 트리스클로르산(pH 7.4), 0.15M NaCl, 40% 글리세롤, 0.01% 아지다티움 및 0.05% 보르산질용액에 첨가됩니다. 수명일부 터 12 개월 동안 안정합니다.
정제	천상정제

적용

희석 비율	WB 1:500-1:2000, IHC 1:200-1:2000, IP 1:20-1:50
분자량	Calculated MW: 21 kDa; Observed MW: 21-25 kDa

항원 정보

유전자명	SFTPC
다른 이름	SP5; SPC; SP-C; Sftp2; Bricd6; Sftp-2; pro-SpC
유전자 ID	20389
SwissProt ID	P21841
면역원	마우스 SFTPC 의 항원 펩타이드

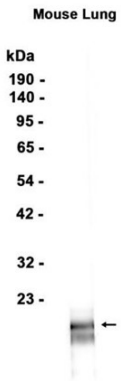
배경

동일한 단백질 결합을 나타낼 수 있습니다. 세포질 세포 외 영역에 의해 매우 주관적 상환 연구에서 발현된 박막 간장 세포 연구에서 유전자 인공 유전자 삽입 단백질 합성 후 사용. 비특이적 결합이 없습니다. SFTPC(계혈체단백질)와 동일합니다. 유전자 삽입: 2022년 4월

연구 분야

-

이미지 데이터



SFTPC 항체를 1:1000 희석하여 마우스 폐 조직 추출액에 대한 웨스턴 블롯 분석을 수행했다.