

**제품명: PTP1B** 토끼 단클론 항체

**카탈로그 번호: AMRe87612**

연구용 전용

## 요약

설명	재조합토끼단클론항체
숙주	토끼
적용	WB,IHC,ICC/IF,FC
반응성	인간
결합	비결합
변형	수정치 없음
아이소타입	IgG
클론성	단클론
형태	액체
농도	-
Storage	Aliquot 하여 $-20^{\circ}\text{C}$ 에 보관(12 개월 유효). 냉동/해동 반복을 피하십시오.
Shipping	Ice bags
버퍼	50mM 트리스클로르산(pH 7.4), 0.15M NaCl, 40% 글세롤, 0.01% 아지다티움, 0.05% 보르산, 질용에 담겨 제공됩니다. 수명일부 타 12 개월 동안 안정합니다.
정제	천상정제

## 적용

희석 비율	WB 1:500-1:2000, IHC 1:50-1:100, ICC/IF 1:200-1:500, FC 1:20-1:50
분자량	Calculated MW:50 kDa; Observed MW:50 kDa

## 항원 정보

유전자명	PTP1B
다른 이름	PTP1B
유전자 ID	5770
SwissProt ID	P18031
면역원	인간 PTP1B 의 항원 펩타이드

## 배경

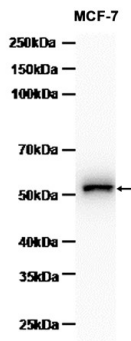
이 유전자에 의해 코딩된 단백질은 호환성 여신 세포를 위한 분자 및 중추 신경계 단백질 유인 단백질(PTP) 계열의 구성원입니다. PTP는 단백질-단백질 상호작용의 기능을 촉진합니다. PTP 계열 구성원은 세포 신호 전달에 중요한 역할을 합니다. PTP는 세포 성장, 분화, 유전자 발현 및 종양 발생을 포함한 많은 세포 과정을 조절하는 신호 분자로 알려져 있습니다. PTP는 암 발생에 기여하는 것으로도 알려져 있습니다.

인합로세아를신진합응조질작용하는것으로알려졌다. 또한 PTP는생리상안수용기이벤아래 JAK2 및TYK2 카이제틸화하는것으로보따어생조질및안타문자어다한세  
포변에관하는것으로추정된다. 이우치는새다른작용을알하는두가지전사본체발견되었다. [RefSeq 제공 2013년7월]

## 연구 분야

-

## 이미지 데이터



MCF-7 세포 추출물 PTP1B 표지 단백질 (1:1000 희석)을 사용하여 Western blot 분석하였다.