

제품명: RAB8A 토끼 단클론 항체

카탈로그 번호: AMRe87603

연구용 전용

요약

설명	재조합 토끼 단클론 항체
숙주	토끼
적용	WB, IP
반응성	인간 쥐 생체
결합	비결합
변형	수정치 없음
아이소타입	IgG
클론성	단클론
형태	액체
농도	-
Storage	Aliquot 하여 -20°C 에 보관(12 개월 유효). 냉동/해동 반복을 피하십시오.
Shipping	Ice bags
버퍼	50mM 트리스클로르산(pH 7.4), 0.15M NaCl, 40% 글세롤, 0.01% 아지다티움 및 0.05% 보르산질용액에 담겨 제공됩니다. 수일 내 사용 가능하며 12 개월 동안 안정합니다.
정제	천상정제

적용

희석 비율	WB 1:500-1:2000, IP 1:20-1:50
분자량	Calculated MW:24 kDa; Observed MW:24 kDa

항원 정보

유전자명	RAB8A
다른 이름	MEL; RAB8
유전자 ID	4218
SwissProt ID	P61006
면역원	인간 RAB8A 의 재조합 단백질

배경

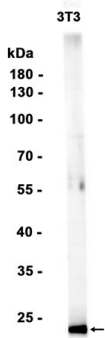
이 유전자에 의해 생성된 단백질은 평균 크기 200 개 이상의 GTP/GDP 결합 단백질 RAS 슈퍼패밀리 구성원입니다. RAB/YPT 계열 RAS 관련 단백질은 소세포 골체 및 근육의 단백질 구성에 관여할 수 있습니다. 단백질은 RAB8, 마우스 MEL, 마우스 YPT1 단백질 각각 97%, 96%, 51%의 유사성을 보이며 모든 RAS 단백질은 4 개 GTP/GDP 결합 부위를 포함합니다. 이 단백질은 정상적인

팩타일 부위 RAB/YPT 단백질과 유사하다. 그러나 단백질은 PRAS 슈퍼family 구성에 특이적으로 다른 C-말 CAAX 도메인을 포함하고 있어 YPT1 및 다른 RAB 단백질에서 발견되지 않는다. 이 유전체는 후생제거에서 침묵한 유전자로 분류되었지만 MEL 과잉 후생제거의 영향을 직접 받지 않는다. 이 유전체는 19 번염색체 19p13.1 부위에 MY09B 유전자로부터 800kb 떨어진 곳에 위치한다. [RefSeq 제공 2008 년 7 월]

연구 분야

-

이미지 데이터



3T3 세포 추출물 RAB8A 보다는 분해(1:1000 희석을 사용하여)된 분석이었다.