

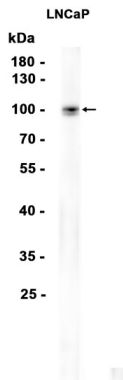


관련 연구의 중요성을 알 수 있습니다. 전립선암에서 단백질 발현이 증가해 전립선암 진단 및 예후 지표로 사용된다. 유전자 발현 억제 및 억제제 개발을 가능하게 합니다. 대체로 이상을 통해 이 전사 변형이 다양한 효소를 암호화합니다. [RefSeq 제공 2010년 7월]

## 연구 분야

-

## 이미지 데이터



전립선암(LNCaP) 세포를 1:1000 희석하여 Western blot 분석을 수행했다.