

제품명: POLD3 토끼 단클론 항체

카탈로그 번호: AMRe87598

연구용 전용

요약

설명	재조합 토끼 단클론 항체
숙주	토끼
적용	WB, ICC/IF
반응성	인간
결합	비결합
변형	수정치 없음
아이소타입	IgG
클론성	단클론
형태	액체
농도	-
Storage	Aliquot 하여 -20°C 에 보관(12 개월 유효). 냉동/해동 반복을 피하십시오.
Shipping	Ice bags
버퍼	50mM 트리스클로르산(pH 7.4), 0.15M NaCl, 40% 글리세롤, 0.01% 아지다티움 및 0.05% 보르산질용액에 담겨 제공됩니다. 수명일부 터 12 개월 동안 안정합니다.
정제	천상정제

적용

희석 비율	WB 1:1000-1:5000, ICC/IF 1:100-1:200
분자량	Calculated MW:51 kDa; Observed MW:70 kDa

항원 정보

유전자명	POLD3
다른 이름	P66; P68; PPP1R128
유전자 ID	10714
SwissProt ID	Q15054
면역원	인간 POLD3의 항원 펩타이드

배경

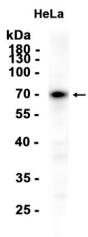
이 유전자 DNA 중합소 델타 66kDa 서열을 암호화합니다. DNA 중합소 델타는 중합효소 III'에 5' 방향의 뉴클레오타이드를 추가하고 DNA 복제 및 복구 중 중요한 역할을 합니다. 암흑 단백질은 다른 뉴클레오타이드를 인 증폭 PCR) 과 이상 증폭을 DNA 중합소 델타의 활성을 조절하는 역할을 합니다. 유전자에는 대체 스플라이싱을 통해 생성된 전 변이체가 관찰됩니다. [RefSeq 제공]

2012 년3 월

연구 분야

-

이미지 데이터



HeLa 세포 추출물을 POLD3 표지 단백질(1:1000 희석)을 사용하여 단백질 분석했다.