

제품명: PARK7/DJ1 토끼 단클론 항체

카탈로그 번호: AMRe87595

연구용 전용

요약

설명	재조합 토끼 단클론 항체
숙주	토끼
적용	WB, ICC/IF, FC, IP
반응성	인간
결합	비결합
변형	수정치 없음
아이소타입	IgG
클론성	단클론
형태	액체
농도	-
Storage	Aliquot 하여 -20°C 에 보관(12 개월 유효). 냉동/해동 반복을 피하십시오.
Shipping	Ice bags
버퍼	50mM 트리스클로르산(pH 7.4), 0.15M NaCl, 40% 글세롤, 0.01% 아지다티움 및 0.05% 보르산질용액에 담겨 제공됩니다. 수명일부 터 12 개월 동안 안정합니다.
정제	천상정제

적용

희석 비율	WB 1:1000-1:5000, ICC/IF 1:100-1:200, FC 1:50-1:200, IP 1:50-1:100
분자량	Calculated MW:20 kDa; Observed MW:22 kDa

항원 정보

유전자명	PARK7/DJ1
다른 이름	DJ1; DJ-1; GATD2; HEL-S-67p
유전자 ID	11315
SwissProt ID	Q99497
면역원	인간 PARK7 의 재조합 단백질

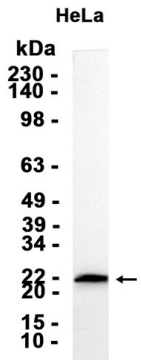
배경

이 유전자는 유전자 C56 단백질에 속한다. 이는 인간 수컷의 정자 이상 조절 역할을 한다. 또한 환원 반응에 민감한 티올 산화 무리 감각기 역할을 할 수 있으며 신경 세포를 산화 스트레스로부터 보호하는 것으로 보인다. 유전자 결함은 상체 영유아 질환인 조발성 강박 장애와 관련된 병형의 원인이다. 이 유전자는 동형 단불균형을 보이는 두 가지 변이체를 포함하고 있다. [RefSeq 제본 2008년 7월]

연구 분야

-

이미지 데이터



HeLa 세포 추출물을 PARK7/DJ1 표지 단백질에 (1:2000) 항체를 사용하여 단백질 분석하였다.