

제품명: OSBPL9 토끼 단클론 항체

카탈로그 번호: AMRe87593

연구용 전용

요약

설명	재조합 토끼 단클론 항체
숙주	토끼
적용	WB, IHC, FC
반응성	인간 췌장
결합	비결합
변형	수정치 없음
아이소타입	IgG
클론성	단클론
형태	액체
농도	-
Storage	Aliquot 하여 -20°C 에 보관(12개월 유효). 냉동/해동 반복을 피하십시오.
Shipping	Ice bags
버퍼	50mM 트리스클로르산(pH 7.4), 0.15M NaCl, 40% 글세롤, 0.01% 아지다티움 및 0.05% 보르산질용액에 첨가됩니다. 수명일부 타 12개월 동안 안정합니다.
정제	천상정제

적용

희석 비율	WB 1:1000-1:5000, IHC 1:50-1:100, FC 1:10-1:100
분자량	Calculated MW:83 kDa; Observed MW:83 kDa

항원 정보

유전자명	OSBPL9
다른 이름	ORP9; ORP-9
유전자 ID	114883
SwissProt ID	Q96SU4
면역원	인간 OSBPL9의 합성 펩타이드

배경

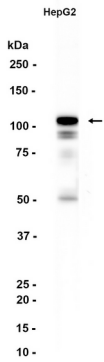
이 유전자는 세포 내 지질 용해 및 막 단백질인 OSBP) 계열 구성원입니다. 대부분의 구성원 N-말단 플라즈마 막 단백질인 것으로 보이며 C-말단 OSBP 유사 단백질 결합 도메인을 포함하며 일부 구성원은 소포체 막 단백질인 호환성이 결합 구성원 글리코시데이스를 조절하는 클러스터를 결합 단백질입니다. 여러 전이 변이형이 있으며 다른 유전자형은 OSBP 계열의 다른 구성원입니다. 관련 유전자는 3번, 11번 및 12번 염색체

에 확인하십시오 [RefSeq 제공 2010년 7월]

연구 분야

-

이미지 데이터



HepG2 세포 추출물 OSBPL9 항체 (1:1000 희석)를 사용하여 Western blot 분석했다.