

제품명: OPCML 토끼 단클론 항체

카탈로그 번호: AMRe87592

연구용 전용

요약

설명	재조합 토끼 단클론 항체
숙주	토끼
적용	WB, IHC
반응성	인간 췌장
결합	비결합
변형	수정치 없음
아이소타입	IgG
클론성	단클론
형태	액체
농도	-
Storage	Aliquot 하여 -20°C 에 보관(12 개월 유효). 냉동/해동 반복을 피하십시오.
Shipping	Ice bags
버퍼	50mM 트리스클로르산(pH 7.4), 0.15M NaCl, 40% 글리세롤, 0.01% 아지다티움 및 0.05% 보르산질용액에 담겨 제공됩니다. 수명일부 터 12 개월 동안 안정합니다.
정제	천상정제

적용

희석 비율	WB 1:500-1:2000, IHC 1:200-1:1000
분자량	Calculated MW:38 kDa; Observed MW:50 kDa

항원 정보

유전자명	OPCML
다른 이름	OPCM; OBCAM; IGLON1
유전자 ID	4978
SwissProt ID	Q14982
면역원	인간 OPCML 의 항원 펩타이드

배경

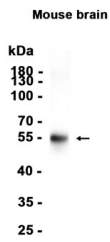
이 유전자 면역글로블린 단백질 슈퍼패밀리 IgLON 하위군에 속하는 단백질을 암호화합니다. 암호화된 단백질은 단백질 분해 효소를 저항성 단백질로 전환합니다. 단백질은 세포에 존재하며, 그 주요 기능은 세포 생존에 관여하는 것으로 알려져 있습니다. 이 유전자는 쥐와 사람에게서 동유전체를 가지고 있습니다. 쥐 유전자에 암호화된 오피오이드 결합 단백질은 산성 지질 결합하여 오피오이드 알코이드 결합하고, 무라그에 대한 선택을 통해 GPI 앵커 단백질로 작용합니다.

다양한 단백질 접합 과정에서 여러 가지 경로로 분해되어 때문에 특유 서열에서 근접한 것을 할 수 없음. 대체 물질을 통해 여러 번 대체 생체에서 검증되어 다양한 분해 과정을 거쳐서 안정을 포함
한다.[RefSeq 제공 2016년 1월]

연구 분야

-

이미지 데이터



OPCML 표지 단백질 농도 1:1000 하에서 마우스 뇌 조직 추출에 대한 Western blot 분석을 수행했다.