

제품명: PAI1 토끼 단클론 항체

카탈로그 번호: AMRe87591

연구용 전용

요약

설명	재조합토끼단클론항체
숙주	토끼
적용	WB, ICC/IF, FC, IP
반응성	인간 췌장
결합	비결합
변형	수정치 없음
아이소타입	IgG
클론성	단클론
형태	액체
농도	-
Storage	Aliquot 하여 -20°C 에 보관(12개월 유효). 냉동/해동 반복을 피하십시오.
Shipping	Ice bags
버퍼	50mM 트리스클로르산(pH 7.4), 0.15M NaCl, 40% 글리세롤, 0.01% 아지다티움 및 0.05% 보르산질용액에 첨가됩니다. 수명일부 터 12개월 동안 안정합니다.
정제	천상정제

적용

희석 비율	WB 1:500-1:2000, ICC/IF 1:100-1:200, FC 1:50-1:100, IP 1:20-1:50
분자량	Calculated MW:45 kDa; Observed MW:45 kDa

항원 정보

유전자명	PAI1
다른 이름	PAI; PAI1; PAI-1; PLANH1
유전자 ID	5054
SwissProt ID	P05121
면역원	마우스 PAI1 의 재조합 단백질

배경

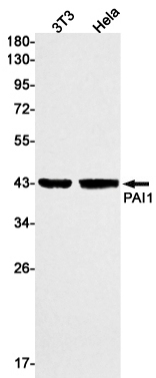
이 유전자는 인간 프로락틴 유전자(PLL)의 5' 부위에서 유래하며, 이 유전자는 조직 특이적 인슐린 유사 성장 인자 1 (IGF1)과 유리기체 (IGFBP)의 주요 유전자이며, 따라서 성장 호르몬을 억제한다. 이 유전자의 결함은 골다공증과 인슐린 저항성 제1형 당뇨병 (PAI-1 결함)의 원인이 되며, 유전자 돌이킬 수 없는 변형은 당뇨병과 관련이 있다. 이 유전자에는 서로 다른 아형이 암호화하는 대체 스플라이싱 변체가 발견되었다. [RefSeq 제공 2009년 9월]

제품

연구 분야

-

이미지 데이터



3T3 및 HeLa 세포 용출액에 PAI1 항체(1:1000 희석)를 사용하여 PAI1을 웨스턴 블롯으로 검출하였다.