

제품명: Pin1 토끼 단클론 항체

카탈로그 번호: AMRe87587

연구용 전용

요약

설명	재조합토끼단클론항체
숙주	토끼
적용	WB
반응성	인간 쥐 생체
결합	비결합
변형	수정치 없음
아이소타입	IgG
클론성	단클론
형태	액체
농도	-
Storage	Aliquot 하여 -20°C 에 보관(12개월 유효). 냉동/해동 반복을 피하십시오.
Shipping	Ice bags
버퍼	50mM 트리스클론(pH 7.4), 0.15M NaCl, 40% 글세롤, 0.01% 아지다티움 및 0.05% 보르산질용액에 담겨 제공됩니다. 수일분부터 12개월 동안 안정합니다.
정제	천상정제

적용

희석 비율	WB 1:500-1:2000
분자량	Calculated MW:18 kDa; Observed MW:18 kDa

항원 정보

유전자명	Pin1
다른 이름	DOD; UBL5
유전자 ID	5300
SwissProt ID	Q13526
면역원	인간 Pin1의 합성 펩타이드

배경

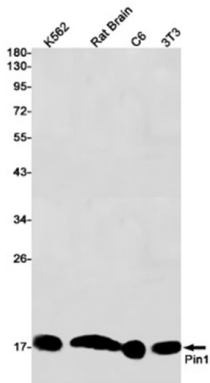
핀1 단백질은 시트린 아실트랜스퍼라제(PPase)는 핀1 단백질에 결합하여 시트린 아실트랜스퍼라제를 억제합니다. 이 유전자 PPase 중추를 암호화하여 이 유전체는 인간 세포에서 유전자 발현에 특이적으로 결합하여 잘 알려진 후속 구조를 조절합니다. PPase에 의해 촉매되는 구조는 세포 성장, 운동 및 기타 세포 반응 면에서 다양한 유전자 발현을 조절하는 주요 단백질 상호작용에 관여하는 주요 단백질 상호작용

을 침투한다. 또한 효소는 알츠하이머병 및 파킨슨병과 같은 질환에 중요한 역할을 한다. 이 유전자는 여러 개의 대체 스플라이싱 변체가 존재한다. [RefSeq 제공 2011년 6월]

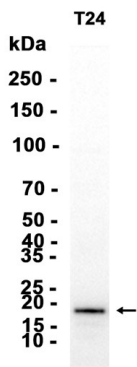
연구 분야

-

이미지 데이터



Pin1 항(1:1000 희석)을 용액 K562, 쥐 뇌 C6, 3T3 세포 용액에서 Pin1 을 웨스턴 블롯으로 검출했다.



T24 세포 추출물 AMRe87587 을 1:1000 희석하여 웨스턴 블롯 분석했다.