

제품명: GRK6 토끼 단클론 항체

카탈로그 번호: AMRe87586

연구용 전용

요약

설명	재조합 토끼 단클론 항체
숙주	토끼
적용	WB
반응성	인간 쥐
결합	비결합
변형	수정치 없음
아이소타입	IgG
클론성	단클론
형태	액체
농도	-
Storage	Aliquot 하여 -20°C 에 보관(12개월 유효). 냉동/해동 반복을 피하십시오.
Shipping	Ice bags
버퍼	50mM 트리스클로르산(pH 7.4), 0.15M NaCl, 40% 글세롤, 0.01% 아지다티움 및 0.05% 보르산질용액에 담겨 제공됩니다. 수명일부 터 12개월 동안 안정합니다.
정제	천상정제

적용

희석 비율	WB 1:1000-1:5000
분자량	Calculated MW:66 kDa; Observed MW:66 kDa

항원 정보

유전자명	GRK6
다른 이름	GPRK6
유전자 ID	2870
SwissProt ID	P43250
면역원	인간 GRK6의 항원입니다.

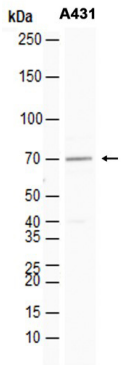
배경

이 유전자는 세포막 관련 단백질에 결합하는 G 단백질 결합 수용체 계열에 속하는 단백질을 암호화합니다. 단백질 합성 G 단백질 결합 수용체 인산화 활성을 유도합니다. 이 유전자는 서로 다른 형태 단백질을 암호화하는 여러 전사 변이체를 포함합니다. [RefSeq 제공 2008년 7월]

연구 분야

-

이미지 데이터



A431 세포 추출물을 GRK6 항체(1:1000 희석)를 사용하여 단백질 분석하였다.