

제품명: 미토피린 토끼 단클론 항체

카탈로그 번호: AMRe87585

연구용 전용

요약

설명	재조합 토끼 단클론 항체
숙주	토끼
적용	WB, IHC, ICC/IF, FC
반응성	인간
결합	비결합
변형	수정치 없음
아이소타입	IgG
클론성	단클론
형태	액체
농도	-
Storage	Aliquot 하여 -20°C 에 보관(12개월 유효). 냉동/해동 반복을 피하십시오.
Shipping	Ice bags
버퍼	50mM 트리스클로르산(pH 7.4), 0.15M NaCl, 40% 글리세롤, 0.01% 아지다티움 및 0.05% 보르산질용액에 첨가됩니다. 수명일부 터 12개월 동안 안정합니다.
정제	천상정제

적용

희석 비율	WB 1:1000-1:5000, IHC 1:100-1:200, ICC/IF 1:100-1:500, FC 1:10-1:100
분자량	Calculated MW:84 kDa; Observed MW:84 kDa

항원 정보

유전자명	Mitofilin
다른 이름	HMP; P87; P89; PIG4; Mic60; PIG52; MINOS2; P87/89
유전자 ID	10989
SwissProt ID	Q16891
면역원	인간 미토피린 항원 단백질

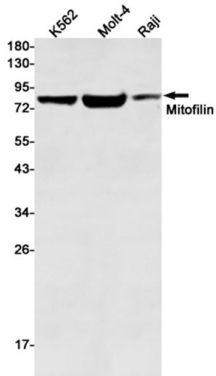
배경

미토피린은 미토콘드리아 막 단백질 복합체 MICOS 복합체 구성요소 크리토펙틴 유전자 가족 구성 및 미토피린 유전자에 대한 연구를 합니다. MICOS 복합체 구성 미토피린 크리토펙틴 유전자에 대한 연구를 합니다(PubMed:22114354, PubMed:25781180).

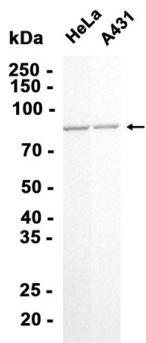
연구 분야

-

이미지 데이터



K562, Molt-4, Raji 세포용물에 미토피린 항체(1:500 희석을 사용하여)를 반응시킨 결과, 미토피린 단백질이 검출되었다.



HeLa 및 A431 세포 추출물을 AMRe87585를 1:3000 희석하여 반응시킨 결과, 미토피린 단백질이 검출되었다.