

**제품명:** 글리코겐 합성효소 1 토끼 단클론 항체

**카탈로그 번호:** AMRe87580

연구용 전용

## 요약

설명	재조합 토끼 단클론 항체
숙주	토끼
적용	WB
반응성	인간 쥐 생체
결합	비결합
변형	수정치 없음
아이소타입	IgG
클론성	단클론
형태	액체
농도	-
Storage	Aliquot 하여 $-20^{\circ}\text{C}$ 에 보관(12 개월 유효). 냉동/해동 반복을 피하십시오.
Shipping	Ice bags
버퍼	50mM 트리스클로르산(pH 7.4), 0.15M NaCl, 40% 글리세롤, 0.01% 아지다티움 및 0.05% 보르산질용액에 담겨 제공됩니다. 수명일부 터 12 개월 동안 안정합니다.
정제	천상정제

## 적용

희석 비율	WB 1:2000-1:20000
분자량	Calculated MW:84 kDa; Observed MW:90 kDa

## 항원 정보

유전자명	Glycogen Synthase 1
다른 이름	GSY; GYS
유전자 ID	2997
SwissProt ID	P13807
면역원	인간 글리코겐 합성효소 1 합성 펩타이드

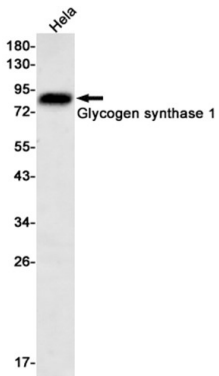
## 배경

이 유전자에 코딩된 단백질은 1,4-글리코시딜 결합을 통해 저장된 글리코겐에 포도당 단량체를 첨가하는 반응을 촉매합니다. 유전자 돌연변이는 근육 글리코겐 저장과 관련이 있습니다. 유전자는 서로 다른 유형을 포함하는 세 개의 아전체 발현합니다. [RefSeq 제공 2009년 9월]

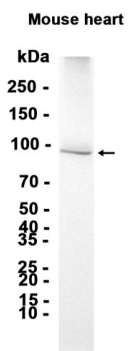
## 연구 분야

-

## 이미지 데이터



HeLa 세포를 사용하여 글리코겐합성효소 1 항(1:500 희석을 사용하여 글리코겐합성효소 1을 웨스턴 블롯으로 검출하였다.



AMRe87580 항(1:5000 희석하여 매우 민감 조건을 사용하여 웨스턴 블롯 분석을 수행하였다.