

**제품명: NR2F6** 토끼 단클론 항체

**카탈로그 번호: AMRe87578**

연구용 전용

## 요약

설명	재조합 단클론 항체
숙주	토끼
적용	WB, IHC, FC, IP
반응성	인간
결합	비결합
변형	수정치 없음
아이소타입	IgG
클론성	단클론
형태	액체
농도	-
Storage	Aliquot 하여 $-20^{\circ}\text{C}$ 에 보관(12개월 유효). 냉동/해동 반복을 피하십시오.
Shipping	Ice bags
버퍼	50mM 트리스클로르산(pH 7.4), 0.15M NaCl, 40% 글리세롤, 0.01% 아지다티움 및 0.05% 보르산질용액에 첨가됩니다. 수일분부터 12개월 동안 안정합니다.
정제	천상정제

## 적용

희석 비율	WB 1:500-1:2000, IHC 1:200-1:500, FC 1:200-1:500, IP 1:20-1:50
분자량	Calculated MW:43 kDa; Observed MW:43 kDa

## 항원 정보

유전자명	NR2F6
다른 이름	EAR2; EAR-2; ERBAL2
유전자 ID	2063
SwissProt ID	P10588
면역원	인간 NR2F6 의 재조합 단백질

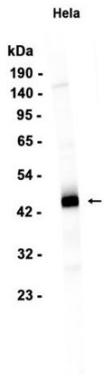
## 배경

DNA 결합 단백질 및 열 충격 증가 DNA 결합을 가능케 합니다. RNA 중합효소 II 에 의한 전위 유전자 발현에 관여합니다. [유체 지원 연재 2022년 4월]

## 연구 분야

-

## 이미지 데이터



HeLa 세포 추출물 NR2F6 항체 (1:1000 희석)를 사용하여 분석하였다.