

**제품명: CSPG4** 토끼 단클론 항체

**카탈로그 번호: AMRe87577**

연구용 전용

## 요약

설명	재조합 토끼 단클론 항체
숙주	토끼
적용	WB, IHC, ICC/IF, FC, IP
반응성	인간
결합	비결합
변형	수정치 없음
아이소타입	IgG
클론성	단클론
형태	액체
농도	-
Storage	Aliquot 하여 $-20^{\circ}\text{C}$ 에 보관(12개월 유효). 냉동/해동 반복을 피하십시오.
Shipping	Ice bags
버퍼	50mM 트리스클로르산(pH 7.4), 0.15M NaCl, 40% 글세롤, 0.01% 아지다티움 및 0.05% 보르산질용액에 담겨 공급됩니다. 수명일부 터 12개월 동안 안정합니다.
정제	천상정제

## 적용

희석 비율	WB 1:500-1:2000, IHC 1:50-1:200, ICC/IF 1:100-1:200, FC 1:200-1:500, IP 1:20-1:50
분자량	Calculated MW: 251 kDa; Observed MW: 251450 kDa

## 항원 정보

유전자명	CSPG4
다른 이름	NG2; MCSP; MCSPG; MSK16; HMW-MAA; MEL-CSPG
유전자 ID	1464
SwissProt ID	Q6UVK1
면역원	인간 CSPG4 의 재조합 단백질

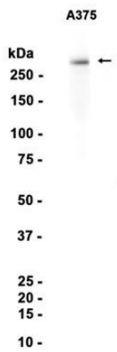
## 배경

인간 뇌종양 관련 단백질인 뉴로글리안(CSPG4)은 핵종양 세포가 뇌에서 퍼져 가는 첫 단계에서와 같이 이상 증식을 억제하는 역할을 합니다. CSPG4는 인간 핵종양 세포 발현의 막 단백질로 여타 뉴로글리안 단백질입니다 [RefSeq 제 2008년 7월]

## 연구 분야

-

## 이미지 데이터



A375 세포 추출물 CSPG4 항체 (1:1000 희석)를 사용하여 단백질 분석하였다.