

제품명: LRMP 토끼 단클론 항체

카탈로그 번호: AMRe87574

연구용 전용

요약

설명	재조합 토끼 단클론 항체
숙주	토끼
적용	WB, IHC, ICC/IF, FC
반응성	인간
결합	비결합
변형	수정치 없음
아이소타입	IgG
클론성	단클론
형태	액체
농도	-
Storage	Aliquot 하여 -20°C 에 보관(12 개월 유효). 냉동/해동 반복을 피하십시오.
Shipping	Ice bags
버퍼	50mM 트리스클로르산(pH 7.4), 0.15M NaCl, 40% 글리세롤, 0.01% 아지다티움 및 0.05% 보르산질용액에 담겨 제공됩니다. 수명일부 터 12 개월 동안 안정합니다.
정제	천상정제

적용

희석 비율	WB 1:1000-1:5000, IHC 1:50-1:100, ICC/IF 1:100-1:200, FC 1:200-1:500
분자량	Calculated MW:62 kDa; Observed MW:62 kDa

항원 정보

유전자명	LRMP
다른 이름	JAW1
유전자 ID	4033
SwissProt ID	Q12912
면역원	인간 LRMP 의 재조합 단백질

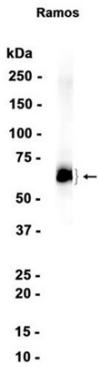
배경

이 유전자에 대한 정보는 NCBI 유전자 데이터베이스에서 참조할 수 있는 다양한 방식으로 제공됩니다. 이 단백질은 소체 세포질에 위치합니다. [RefSeq 제 2008 년 7 월]

연구 분야

-

이미지 데이터



LRMP 표지 단백질 1:1000 희석여기서 표지율을 확인한 결과를 보였다.