

제품명: LOXL2 토끼 단클론 항체

카탈로그 번호: AMRe87573

연구용 전용

요약

설명	재조합 토끼 단클론 항체
숙주	토끼
적용	WB, IP
반응성	인간
결합	비결합
변형	수정치 없음
아이소타입	IgG
클론성	단클론
형태	액체
농도	-
Storage	Aliquot 하여 -20°C 에 보관(12 개월 유효). 냉동/해동 반복을 피하십시오.
Shipping	Ice bags
버퍼	50mM 트리스클로르산(pH 7.4), 0.15M NaCl, 40% 글리세롤, 0.01% 아지다티움 및 0.05% 보르산질용액에 담겨 제공됩니다. 수명일부 터 12 개월 동안 안정합니다.
정제	천상정제

적용

희석 비율	WB 1:500-1:2000, IP 1:20-1:50
분자량	Calculated MW:87 kDa; Observed MW:100 kDa

항원 정보

유전자명	LOXL2
다른 이름	LOR; LOR2; WS9-14
유전자 ID	4017
SwissProt ID	Q9Y4K0
면역원	인간 LOXL2 의 재조합 단백질

배경

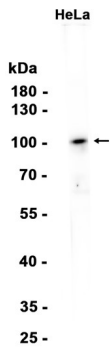
이 유전자는 리신화수 유전자 계열 구성원입니다. 이 계열 구성원은 결합 조직의 항에 필적하며, 골격의 발달과 뼈의 고갈 형성 및 뼈 재건을 촉진하는 세포외 기질에 대한 분해 효소를 암호화합니다. C-말단에는 그로빈 도메인 및 다른 몇몇 분해 효소 활성 부위가 포함되어 있으며, 이는 각각 구조적 이기 기능을 유할 수 있습니다. N-말단 부분은 낮은 분자량 및 높은 친수성 특성을 나타내며, 이는 세포외 기질에 대한 접근을 용이하게 합니다.

계속적인 연구를 할 수 있습니다 [RefSeq 제공 2008년 7월]

연구 분야

-

이미지 데이터



HeLa 세포 추출물을 LOXL2 보체 단백질 (1:1000 희석)을 사용하여 단백질을 분석하였다.