

**제품명: SH2B3** 토끼 단클론 항체

**카탈로그 번호: AMRe87572**

연구용 전용

## 요약

설명	재조합 토끼 단클론 항체
숙주	토끼
적용	WB
반응성	인간
결합	비결합
변형	수정치 없음
아이소타입	IgG
클론성	단클론
형태	액체
농도	-
Storage	Aliquot 하여 $-20^{\circ}\text{C}$ 에 보관(12 개월 유효). 냉동/해동 반복을 피하십시오.
Shipping	Ice bags
버퍼	50mM 트리스클로르산(pH 7.4), 0.15M NaCl, 40% 글리세롤, 0.01% 아지다티움 및 0.05% 보르산질용액에 담겨 제공됩니다. 수명일부 터 12 개월 동안 안정합니다.
정제	천상정제

## 적용

희석 비율	WB 1:1000-1:5000
분자량	Calculated MW:63 kDa; Observed MW:63 kDa

## 항원 정보

유전자명	SH2B3
다른 이름	LNK; IDDM20
유전자 ID	10019
SwissProt ID	Q9UQQ2
면역원	인간 SH2B3 의 합성 펩타이드

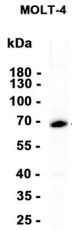
## 배경

이 유전자는 상염색체 유전자로서 유전자 발현에 대한 조절을 담당하는 SH2B3 이란 단백질의 구성을 암호화한다. 암호화 단백질 유전자 전의 합성 유전자 발현 조절에 중추적인 역할을 한다. 이 유전자는 13 형질의 병명인 당뇨병에 대한 감수과 관련이 있다. 이 유전자는 새로운 유전자 발현을 암호화하는 대체 스플라이싱 변체를 발현한다. [RefSeq 제공 2014 년 4 월]

## 연구 분야

-

## 이미지 데이터



MOLT-4 세포 추출물 SH2B3 항체 (1:1000 희석)를 사용하여 단백질 분석하였다.