

제품명: P3H1 토끼 단클론 항체

카탈로그 번호: AMRe87571

연구용 전용

요약

설명	재조합 토끼 단클론 항체
숙주	묘
적용	WB, ICC/IF, FC
반응성	인간
결합	비결합
변형	수정치 없음
아이소타입	IgG
클론성	단클론
형태	액체
농도	-
Storage	Aliquot 하여 -20°C 에 보관(12 개월 유효). 냉동/해동 반복을 피하십시오.
Shipping	Ice bags
버퍼	50mM 트리스클로르산(pH 7.4), 0.15M NaCl, 40% 글세롤, 0.01% 아지다티움 및 0.05% 보르산질용액에 담겨 공급됩니다. 수명일부 터 12 개월 동안 안정합니다.
정제	천상정제

적용

희석 비율	WB 1:1000-1:5000, ICC/IF 1:200-1:500, FC 1:10-1:100
분자량	Calculated MW:83 kDa; Observed MW:83 kDa

항원 정보

유전자명	P3H1
다른 이름	OI8; GROS1; LEPRE1
유전자 ID	64175
SwissProt ID	Q32P28
면역원	인간 P3H1 의항원입니다.

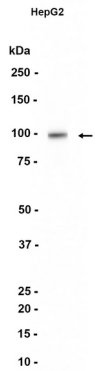
배경

이 유전자는 골관절염과 류마티스 관절염에 대한 효소를 암호화합니다. 효소는 스프라이징하여 골관절염과 류마티스 관절염을 유발합니다. 유전자 돌연변이는 제 8 형질서열과 관련이 있습니다. 서로 다른 효소를 암호화하는 세 가지 대체 스플라이싱 변이체가 보고되었습니다. 다른 변이체도 존재할 수 있지만 그 존재 여부는 아직 확인되지 않았습니다. [RefSeq 제공 2011 년 8 월]

연구 분야

-

이미지 데이터



HepG2 세포 추출물 P3H1 표지 단백질에 1:1000 희석을 사용하여 웨스턴 블롯 분석했다.