

**제품명: NCAPH2** 토끼 단클론 항체

**카탈로그 번호: AMRe87569**

연구용 전용

## 요약

설명	재조합토끼단클론항체
숙주	토끼
적용	WB,IHC,ICC/IF,FC,IP
반응성	인간 쥐 생체
결합	비결합
변형	수정치 없음
아이소타입	IgG
클론성	단클론
형태	액체
농도	-
Storage	Aliquot 하여 $-20^{\circ}\text{C}$ 에 보관(12 개월 유효). 냉동/해동 반복을 피하십시오.
Shipping	Ice bags
버퍼	50mM 트리스클로르산(pH 7.4), 0.15M NaCl, 40% 글리세롤, 0.01% 아지다티움 및 0.05% 보르산질용액에 담겨 공급됩니다. 수용액 부피는 12 개월 동안 안정합니다.
정제	천상정제

## 적용

희석 비율	WB 1:500-1:2000,IHC 1:50-1:200,ICC/IF 1:100-1:200,FC 1:50-1:200,IP 1:50-1:100
분자량	Calculated MW:68 kDa; Observed MW:68 kDa

## 항원 정보

유전자명	NCAPH2
다른 이름	CAPH2
유전자 ID	29781
SwissProt ID	Q6IBW4
면역원	인간 NCAPH2 의 항원 펩타이드

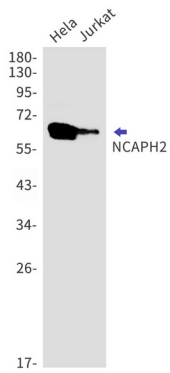
## 배경

이 유전자는 인간 게놈의 12번 염색체 상에 위치하며, 이 유전자는 유세포 분열에 중요한 역할을 합니다. 이 유전자의 결실은 암에 연관되어 있습니다. [RefSeq 저널 2010년 5월]

## 연구 분야

-

## 이미지 데이터



NCAPH2 항체(1:1000 희석)를 사용하여 HeLa 및 Jurkat 세포 용출액에서 NCAPH2를 웨스턴 블롯으로 검출합니다.