

제품명: 인슐린 수용체 베타 토끼 단클론 항체

카탈로그 번호: AMRe87567

연구용 전용

요약

설명	재조합 토끼 단클론 항체
숙주	토끼
적용	WB, IHC, IP
반응성	인간
결합	비결합
변형	수정치 없음
아이소타입	IgG
클론성	단클론
형태	액체
농도	-
Storage	Aliquot 하여 -20°C 에 보관(12 개월 유효). 냉동/해동 반복을 피하십시오.
Shipping	Ice bags
버퍼	50mM 트리스-글리세롤(pH 7.4), 0.15M NaCl, 40% 글리세롤, 0.01% 아지다티움 및 0.05% 보르나트륨에 담겨 제공됩니다. 수명일부 터 12 개월 동안 안정합니다.
정제	천상정제

적용

희석 비율	WB 1:500-1:2000, IHC 1:200-1:500, IP 1:20-1:50
분자량	Calculated MW:; Observed MW:95 kDa

항원 정보

유전자명	Insulin Receptor beta
다른 이름	HHF5; CD220
유전자 ID	3643
SwissProt ID	P06213
면역원	인간 인슐린 수용체 베타의 합성 펩타이드

배경

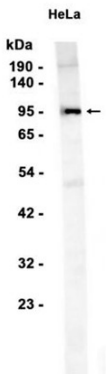
이 인슐린 수용체 베타 토끼 단클론 항체는 연구용입니다. 인슐린 수용체 베타는 인슐린에 결합하여 인슐린 수용체 복합체를 형성하며, 이는 인슐린의 생물학적 활성을 매개합니다. 이 항체는 인슐린 수용체 베타의 발현을 연구하는 데 유용하며, 인슐린 수용체 베타의 발현을 연구하는 데 유용합니다. 이 항체는 인슐린 수용체 베타의 발현을 연구하는 데 유용하며, 인슐린 수용체 베타의 발현을 연구하는 데 유용합니다.

. 대체 유전자 정보에 의해 전사본이 생성된다 [RefSeq 제공 2015년 10월]

연구 분야

-

이미지 데이터



HeLa 세포 추출물 사용하여 10% SDS-PAGE로 단백질을 분리하고, 1:1000 희석하여 Western blot 분석을 수행했다.