

제품명: SLAMF6 토끼 단클론 항체

카탈로그 번호: AMRe87564

연구용 전용

요약

설명	재조합토끼단클론항체
숙주	토끼
적용	WB, ICC/IF, FC, IP
반응성	인간
결합	비결합
변형	수정치 없음
아이소타입	IgG
클론성	단클론
형태	액체
농도	-
Storage	Aliquot 하여 -20°C 에 보관(12개월 유효). 냉동/해동 반복을 피하십시오.
Shipping	Ice bags
버퍼	50mM 트리스클로르산(pH 7.4), 0.15M NaCl, 40% 글리세롤, 0.01% 아지다티움 및 0.05% 보르산질용액에 담겨 공급됩니다. 수명일부 터 12개월 동안 안정합니다.
정제	천상정제

적용

희석 비율	WB 1:500-1:2000, ICC/IF 1:500-1:1000, FC 1:200-1:500, IP 1:20-1:50
분자량	Calculated MW:37 kDa; Observed MW:60 kDa

항원 정보

유전자명	SLAMF6
다른 이름	KALI; NTBA; CD352; KALiB; Ly108; NTB-A; SF2000
유전자 ID	114836
SwissProt ID	Q96DU3
면역원	인간 SLAMF6 의 재조합 단백질

배경

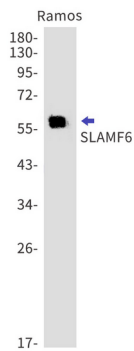
이 유전자에 의해 생성된 단백질은 면역 분자 슈퍼클러스터 CD2에 속하는 제 4형 막 단백질입니다. 이 단백질은 자연살(NK) 세포 T 세포 B 세포에 발현됩니다. 최근 연구를 거쳐 Src 신호 및 인 함유 단백질 (SH2D1A) 및 SH2 및 인 함유 단백질 (SHP)와 결합합니다. NK 세포 활성화 과정에서 보스 용이성을 하여 X-연관 증성 결핍 환자 NK 세포에는 억제 신호를 매개하기도 합니다. 대체 스포아를 통해

라지전사배양생각이다른아이를규한다[RefSeq 제2010년5월]

연구 분야

-

이미지 데이터



SLAMF6 항(1:1000 희)를 사용하여 Ramos 세포에서 SLAMF6 를 웨스턴 블롯으로 검출한다