

제품명: 포스포-파르빈 알파(Ser8) 토끼 단클론 항체

카탈로그 번호: AMRe87552

연구용 전용

요약

설명	재조합 토끼 단클론 항체
숙주	토끼
적용	WB, ICC/IF
반응성	인간 쥐 생체
결합	비결합
변형	안화된
아이소타입	IgG
클론성	단클론
형태	액체
농도	0.5mg/ml. 본 제품의 농도는 재분배에 따라 다를 수 있습니다.
Storage	Aliquot 하여 -20°C 에 보관(12 개월 유효). 냉동/해동 반복을 피하십시오.
Shipping	Ice bags
버퍼	50mM 트리스클로르산(pH 7.4), 0.15M NaCl, 40% 글리세롤, 0.01% 아지다티움 및 0.05% 보르산질용액에 담겨 공급됩니다. 수밀봉 타 12 개월 동안 안정합니다.
정제	천상정제

적용

희석 비율	WB 1:1000-1:5000, ICC/IF 1:100-1:200
분자량	Calculated MW:42 kDa; Observed MW:42 kDa

항원 정보

유전자명	Phospho-Parvin alpha (Ser8)
다른 이름	MXRA2; CH-ILKBP
유전자 ID	55742
SwissProt ID	Q9NVD7
면역원	인간 파르빈 알파 Ser8 잔편에 대한 합성 인화합물이다.

배경

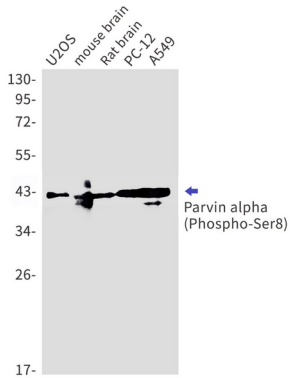
이 유전자 코딩 영역의 결합 단백질 기능을 암호화한다. 파르빈은 세포 간 접착에 관여하며, 특히 골격에 결합하는 것으로 알려져 있다. 인화 단백질은 여러 단백질-리간드 상호작용을 포함하며, 이는 세포-세포 및 세포-세포 간 상호작용을 매개한다.

접착 운동 및 신호에 중요한 역할을 한다.[RefSeq 제공 2010년 12월]

연구 분야

-

이미지 데이터



U2OS, 마우스 뇌, PC-12, A549 세포를 사용하여 Parvin alpha (인산화 Ser8) 항체(1:1000 희석)를 사용하여 Parvin alpha (인산화 Ser8)를 Western blot으로 검출하였다.