

제품명: CD11b 토끼 단클론 항체

카탈로그 번호: AMRe87548

연구용 전용

요약

설명	재조합 토끼 단클론 항체
숙주	토끼
적용	WB, ICC/IF, IP
반응성	생쥐
결합	비결합
변형	수정치 없음
아이소타입	IgG
클론성	단클론
형태	액체
농도	-
Storage	Aliquot 하여 -20°C 에 보관(12개월 유효). 냉동/해동 반복을 피하십시오.
Shipping	Ice bags
버퍼	50mM 트리스클로르산(pH 7.4), 0.15M NaCl, 40% 글리세롤, 0.01% 아지다티움 및 0.05% 보르산질용액에 담겨 제공됩니다. 수명일부 터 12개월 동안 안정합니다.
정제	천상정제

적용

희석 비율	WB 1:500-1:2000, ICC/IF 1:200-1:500, IP 1:20-1:50
분자량	Calculated MW:128 kDa; Observed MW:170 kDa

항원 정보

유전자명	CD11b
다른 이름	CR3; CR3A; MAC1; Cd11b; Ly-40; Mac-1; Mac-1a; CD11b/CD18; F730045J24Rik
유전자 ID	16409
SwissProt ID	P05555
면역원	마우스 CD11b 의항원 펩타이드

배경

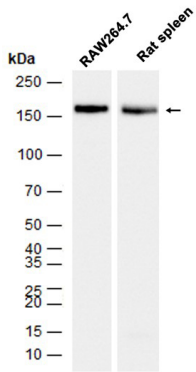
이 유전자는 대립형질 M 계열을 암호화한다. 대립형질은 세포 표면 수용체로서 골수종 종양 억제 단백질이다. 또한 이 유전자는 이질 대립형질 B 세포(TGB2)와 결합하여 세포 수용체 (Mac-1) 또는 불활성화 C3b(iC3b) 수용체(CR3)에 대한 백구 특이적 대립형질이다. 이 M 세포2 연쇄는 저분자 내이 중외 단백질 부속하는 데 중요하며, 또한 대립형질 세포의 세포 표면 수용체로 작용한다. 이 유전자는 세포

큰 중단을 함유하는 여러 사본이 존재한다 [RefSeq 제공 2009년 3월]

연구 분야

-

이미지 데이터



RAW264.7 세포 추출물과 쥐 비장 조직 추출물 CD11b 항체 (1:1000 희석)를 사용하여 단백질을 분석하였다.