

제품명: GABBR1 토끼 단클론 항체

카탈로그 번호: AMRe87540

연구용 전용

요약

설명	재조합 토끼 단클론 항체
숙주	토끼
적용	WB, IHC
반응성	인간 쥐 생체
결합	비결합
변형	수정치 없음
아이소타입	IgG
클론성	단클론
형태	액체
농도	-
Storage	Aliquot 하여 -20°C 에 보관(12개월 유효). 냉동/해동 반복을 피하십시오.
Shipping	Ice bags
버퍼	50mM 트리스클로르산(pH 7.4), 0.15M NaCl, 40% 글세롤, 0.01% 아지다 트림 및 0.05% 보르산질용액에 담겨 공급됩니다. 수명일부 터 12개월 동안 안정합니다.
정제	천상정제

적용

희석 비율	WB 1:500-1:2000, IHC 1:200-1:500
분자량	Calculated MW:108 kDa; Observed MW:130,95 kDa

항원 정보

유전자명	GABBR1
다른 이름	GB1; GPRC3A; GABABR1; GABBR1-3
유전자 ID	2550
SwissProt ID	Q9UBS5
면역원	인간 GABBR1의 항원 펩타이드

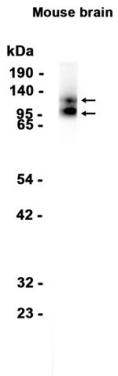
배경

이 유전자는 포유류 중추 신경계의 주요 억제성 신경전달물질인 감마아미노부티르산(GABA) 수용체를 암호화합니다. 이 수용체는 GABA(B) 수용체 2개의 아형 중 하나를 형성합니다. 이 유전자의 결함은 정신 운동 및 감각 장애와 같은 뇌 질환의 원인이 될 수 있습니다. 대체 스플라이싱을 통해 이 유전자는 여러 생체 조직에서 다양한 이소형의 단백질 코딩을 생성합니다. 이 유전자의 변형은 이 유전자의 기능을 저하시킬 수 있습니다. [RefSeq 제 2016년 1월]

연구 분야

-

이미지 데이터



GABBR1 보다는 농도 1:1000 이하에 마우스 뇌 조직 추출에 대한 실험을 수행했다