

제품명: FOXL2 토끼 단클론 항체

카탈로그 번호: AMRe87538

연구용 전용

요약

설명	재조합 토끼 단클론 항체
숙주	토끼
적용	WB, IHC, ICC/IF, IP
반응성	인간 쥐 생체
결합	비결합
변형	수정치 없음
아이소타입	IgG
클론성	단클론
형태	액체
농도	-
Storage	Aliquot 하여 -20°C 에 보관(12개월 유효). 냉동/해동 반복을 피하십시오.
Shipping	Ice bags
버퍼	50mM 트리스클로르산(pH 7.4), 0.15M NaCl, 40% 글리세롤, 0.01% 아지다티움 및 0.05% 보르산질용액에 첨가됩니다. 수명일부 터 12개월 동안 안정합니다.
정제	천상정제

적용

희석 비율	WB 1:500-1:2000, IHC 1:200-1:2000, ICC/IF 1:20-1:50, IP 1:20-1:50
분자량	Calculated MW:39 kDa; Observed MW:49 kDa

항원 정보

유전자명	FOXL2
다른 이름	BPES; PFRK; POF3; BPES1; PINTO
유전자 ID	668
SwissProt ID	P58012
면역원	인간 FOXL2의 일부분입니다.

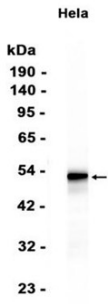
배경

이 유전자는 포유류 전체에 걸쳐 보존되어 있으며 DNA 결합 단백질을 암호화하는 발암 억제제 역할을 할 수 있습니다. 이 유전자는 말초 신경 조직 및 기타 조직에서 다양한 수준의 발현을 보이는 것으로 알려져 있습니다. [RefSeq 제공 2016년 7월]
의원이 됩니다.

연구 분야

-

이미지 데이터



HeLa 세포 추출물 FOXL2 항체 (1:1000 희석)를 사용하여 Western blot 분석했다.