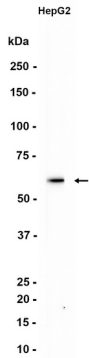


항상맞춤형 항체 개발을 위한 연구소를 설립한다. 유전자에 서브타입을 규명하는 데 사용 가능한 변이체를 발굴한다 [RefSeq 제공 2014년 6월]

연구 분야

-

이미지 데이터



HepG2 세포 추출물 사용액: 1000 희석. 따라서 겔막 단일 방향에 워터마크를 수행했다.