

제품명: ETS2 토끼 단클론 항체

카탈로그 번호: AMRe87532

연구용 전용

요약

설명	재조합 토끼 단클론 항체
숙주	토끼
적용	WB, IHC, ICC/IF, IP
반응성	양성
결합	비특이적
변형	수정 없음
아이소타입	IgG
클론성	단클론
형태	액체
농도	-
Storage	Aliquot 하여 -20°C 에 보관(12개월 유효). 냉동/해동 반복을 피하십시오.
Shipping	Ice bags
버퍼	50mM 트리스클로르산(pH 7.4), 0.15M NaCl, 40% 글리세롤, 0.01% 아지다티움 및 0.05% 보르산질용액에 담겨 제공됩니다. 수명일부 터 12개월 동안 안정합니다.
정제	천상정제

적용

희석 비율	WB 1:500-1:2000, IHC 1:200-1:500, ICC/IF 1:200-1:500, IP 1:20-1:50
분자량	Calculated MW:53 kDa; Observed MW:53 kDa

항원 정보

유전자명	ETS2
다른 이름	ETS2IT1
유전자 ID	2114
SwissProt ID	P15036
면역원	양성 ETS2 의 재조합 단백질

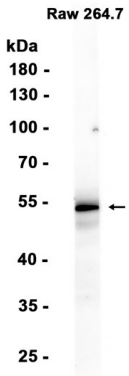
배경

이 유전자는 발암 및 무 발암에 관여하는 유전자를 조절하는 전이 단백질을 암호화합니다. 이 유전자는 또한 다양한 유전자 발현과정에 관여하는 것으로 알려져 있습니다. 이 유전자의 유전체(pseudogene)는 X 염색체 위 치합니다. 대체 스플라이싱을 통해 여러 변이체가 생성됩니다. [RefSeq 제 2012년 1월]

연구 분야

-

이미지 데이터



RAW264.7 세포 추출물을 ETS2 표지 단백질에 1:1000 희석을 사용하여 웨스턴 블롯 분석하였다.