

**제품명: PP2A** 알파/베타 토끼 단클론 항체

**카탈로그 번호: AMRe87528**

연구용 전용

## 요약

설명	재조합토끼단클론항체
숙주	토끼
적용	WB,IHC,ICC/IF,FC
반응성	인간 쥐 생체
결합	비결합
변형	수정치 없음
아이소타입	IgG
클론성	단클론
형태	액체
농도	-
Storage	Aliquot 하여 $-20^{\circ}\text{C}$ 에 보관(12 개월 유효). 냉동/해동 반복을 피하십시오.
Shipping	Ice bags
버퍼	50mM 트리스클로르산(pH 7.4), 0.15M NaCl, 40% 글리세롤, 0.01% 아지다티움 및 0.05% 보르산질용액에 담겨 공급됩니다. 수명일부 터 12 개월 동안 안정합니다.
정제	천상정제

## 적용

희석 비율	WB 1:1000-1:5000,IHC 1:50-1:200,ICC/IF 1:20-1:50,FC 1:50-1:100
분자량	Calculated MW:36 kDa; Observed MW:36 kDa

## 항원 정보

유전자명	PP2A alpha/beta
다른 이름	RP-C; PP2Ac; PP2CA; PP2Calpha
유전자 ID	5515
SwissProt ID	P67775
면역원	인간 PP2A 알파/베타 항원

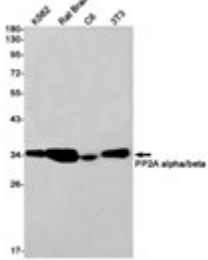
## 배경

이 유전자는 PP2A 유전자 클러스터를 암호화합니다. 인간 PP2A는 4 대주체(α, β, γ, δ)로 구성되어 있으며, 구성 및 분자량에 따라 다릅니다. 이 유전자는 PP2A 유전자 클러스터와 같은 불완전 유전자 클러스터 중 하나에 의해 암호화됩니다. 이 유전자는 PP2A 유전자 클러스터의 일부입니다. [RefSeq 제공 2008 년 7 월]

## 연구 분야

-

## 이미지 데이터



K562, 주니C6, 3T3 세포용 단백질 추출물에서 PP2A 알파/베타 항체(1:1000 희석)를 사용하여 PP2A 알파/베타를 단백질로 검출하였다.

HepG2, RAW264.7 세포 및 쥐 근육 조직 추출물에서 AMRe87528 항체(1:1000 희석)를 사용하여 단백질을 검출하였다.