

제품명: CCN1 토끼 단클론 항체

카탈로그 번호: AMRe87527

연구용 전용

요약

설명	재조합 토끼 단클론 항체
숙주	토끼
적용	WB, ICC/IF, FC, IP
반응성	인간
결합	비결합
변형	수정치 없음
아이소타입	IgG
클론성	단클론
형태	액체
농도	-
Storage	Aliquot 하여 -20°C 에 보관(12 개월 유효). 냉동/해동 반복을 피하십시오.
Shipping	Ice bags
버퍼	50mM 트리스클로르산(pH 7.4), 0.15M NaCl, 40% 글리세롤, 0.01% 아지다티움 및 0.05% 보르산질용액에 담겨 제공됩니다. 수명일부 터 12 개월 동안 안정합니다.
정제	천상정제

적용

희석 비율	WB 1:500-1:2000, ICC/IF 1:200-1:500, FC 1:50-1:100, IP 1:20-1:50
분자량	Calculated MW:42 kDa; Observed MW:42 kDa

항원 정보

유전자명	CCN1
다른 이름	GIG1; CYR61; IGFBP10
유전자 ID	3491
SwissProt ID	O00622
면역원	인간 CCN1 의 재조합 단백질

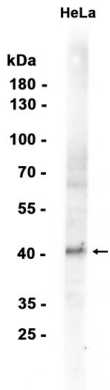
배경

이 유전자에 의해 생성된 단백질은 종양 억제 유전자이며, 비정상적인 접합을 촉진합니다. 단백질은 여러 다른 세포 유형에서 발현하며, 특히 골격근에서 풍부합니다. 또한 단백질은 세포 증식, 분화, 신호 전달, 세포 이동 및 세포 접합에 관여합니다. [RefSeq 제본 2011 년 9 월]

연구 분야

-

이미지 데이터



HeLa 세포 추출물 사용하여 CCN1 항체 농도 1:1000 으로 하단 웨스턴 블롯 분석을 수행했다