

제품명: CPT1A 토끼 단클론 항체

카탈로그 번호: AMRe87526

연구용 전용

요약

설명	재조합 토끼 단클론 항체
숙주	토끼
적용	WB, IHC, ICC/IF, FC, IP
반응성	인간
결합	비결합
변형	수정치 없음
아이소타입	IgG
클론성	단클론
형태	액체
농도	2.4mg/ml. 본 제품 농도는 재조합에 따라 다를 수 있습니다.
Storage	Aliquot 하여 -20°C 에 보관 (12 개월 유효). 냉동/해동 반복을 피하십시오.
Shipping	Ice bags
버퍼	50mM 트리스클로르산 (pH 7.4), 0.15M NaCl, 40% 글리세롤, 0.01% 아지다티움 및 0.05% 보르산질용액에 담겨 공급됩니다. 수일 분량 타 12 개월 동안 안정합니다.
정제	천상정제

적용

희석 비율	WB 1:500-1:2000, IHC 1:200-1:1000, ICC/IF 1:100-1:200, FC 1:200-1:500, IP 1:20-1:50
분자량	Calculated MW: 88 kDa; Observed MW: 88 kDa

항원 정보

유전자명	CPT1A
다른 이름	CPT1; CPT1-L; L-CPT1
유전자 ID	1374
SwissProt ID	P50416
면역원	인간 CPT1A 의 재조합 단백질

배경

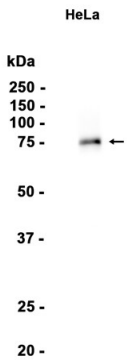
미토콘드리아는 세포의 에너지 생산을 위해 유해하고 세포를 손상시키는 미토콘드리아 질환 (CPT I) 과 유해하고 세포에 장기간 미토콘드리아 질환 (CPT II) 가 유전적으로 발생하는 유전 질환을 일으키는 주요 원인으로 알려져 있습니다. CPT I 은 미토콘드리아 내막을 가로질러 지방산의 운반을 담당하는 효소이며, 효소의 결핍은 지방산의 운반을 방해하여 심각한 건강 문제를 일으킬 수 있습니다. 이 유전 질환은 주로 아열악하거나 체중이 감소한 신생아에서 진단됩니다.

. [RefSeq 제공 2008 년 7 월

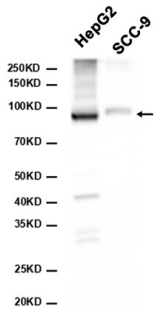
연구 분야

-

이미지 데이터



HeLa 세포 추출물 CPT1A 보다는 1:1000 희석을 사용하여 단백질 분석했다



HepG2 및 SCC-9 세포 추출물 AMRe87526 을 1:1000 희석하여 단백질 분석했다