

제품명: CPN1 토끼 단클론 항체

카탈로그 번호: AMRe87525

연구용 전용

요약

설명	재조합 토끼 단클론 항체
숙주	토끼
적용	WB
반응성	인간
결합	비결합
변형	수정치 없음
아이소타입	IgG
클론성	단클론
형태	액체
농도	-
Storage	Aliquot 하여 -20°C 에 보관(12개월 유효). 냉동/해동 반복을 피하십시오.
Shipping	Ice bags
버퍼	50mM 트리스클로르산(pH 7.4), 0.15M NaCl, 40% 글리세롤, 0.01% 아지다티움 및 0.05% 보르산질용액에 첨가됩니다. 수용액 부피 12개월 동안 안정합니다.
정제	천상정제

적용

희석 비율	WB 1:1000-1:5000
분자량	Calculated MW:52 kDa; Observed MW:52 kDa

항원 정보

유전자명	CPN1
다른 이름	CPN; SCPN
유전자 ID	1369
SwissProt ID	P15169
면역원	인간 CPN1의 항원 펩타이드

배경

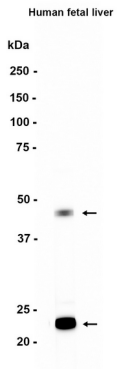
카복시펩티다제 은페피도민펩티다제 말에 염색에 사용되는 항종양 단백질입니다. 이 효소는 칸디다 펩신과 같은 펩티다제의 잔여 중합체를 제거하거나 또는 아미노산 출산체로 알려져 있습니다. 이 효소는 두 가지 중요한 조절 단백질인 두 가지 중요한 효소인 구조 단백질에 이주하는 효소를 암호화합니다. 이 유전자 돌연변이는 카복시펩티다제 결핍으로 인한 질병 또는 만성 무력증과 관련될 수 있습니다.

. [RefSeq 제공 2008 년 7 월

연구 분야

-

이미지 데이터



인태아간조직추출물 CPN1 표지 단백질 (1:1000 희석)을 사용하여 단백질 분석하였다.