

**제품명:** 포스포사이클린 B1(Ser126) 토끼 단클론 항체

**카탈로그 번호:** AMRe87523

연구용 전용

## 요약

설명	재조합 토끼 단클론 항체
숙주	토끼
적용	WB
반응성	인간
결합	비결합
변형	안화됨
아이소타입	IgG
클론성	단클론
형태	액체
농도	0.5mg/ml. 본 제품의 농도는 재조합에 따라 다를 수 있습니다.
Storage	Aliquot 하여 $-20^{\circ}\text{C}$ 에 보관(12 개월 유효). 냉동/해동 반복을 피하십시오.
Shipping	Ice bags
버퍼	50mM 트리스클로르산(pH 7.4), 0.15M NaCl, 40% 글리세롤, 0.01% 아지다티움 및 0.05% 보르산질용액에 담겨 제공됩니다. 수밀봉 타 12 개월 동안 안정합니다.
정제	천상정제

## 적용

희석 비율	WB 1:1000-1:5000
분자량	Calculated MW:48 kDa; Observed MW:55 kDa

## 항원 정보

유전자명	Phospho-Cyclin B1
다른 이름	CCNB
유전자 ID	891
SwissProt ID	P14635
면역원	인간 사이클린 B1 의 Ser126 주변에 해당하는 합성 펩타이드

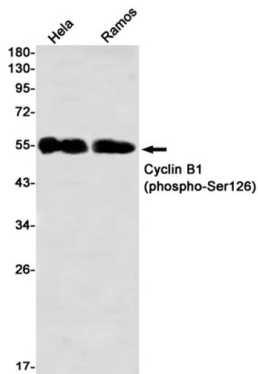
## 배경

이 유전자 코딩하는 단백질은 세포 분열에 관여하는 조절 단백질이다. 유전자를 p34(cdc2)의 합성을 억제하는 주된 인자(MPF)를 만든다. 이 단백질은 주로 G2/M 전 단계를 조절하는 데 관여한다. [RefSeq 제 2017년 8월]

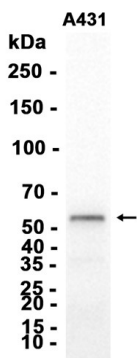
## 연구 분야

-

## 이미지 데이터



HeLa, Ramos 세포에서 Cyclin B1(phospho-Ser126) 항(1:1000)을 사용하여 Cyclin B1(phospho-Ser126)을 웨스턴 블롯으로 검출하였다.



AMRe87523 을 1:1000 으로 사용하여 A431 세포 추출물에 대한 웨스턴 블롯 분석을 수행하였다.