

제품명: COPE 토끼 단클론 항체

카탈로그 번호: AMRe87521

연구용 전용

요약

| | |
|----------|---------------------------------------------------------------------------------------------------------|
| 설명 | 재조합토끼단클론항체 |
| 숙주 | 토끼 |
| 적용 | WB,IHC,ICC/IF,FC |
| 반응성 | 인간 |
| 결합 | 비결합 |
| 변형 | 수정치 없음 |
| 아이소타입 | IgG |
| 클론성 | 단클론 |
| 형태 | 액체 |
| 농도 | - |
| Storage | Aliquot 하여 -20°C 에 보관(12 개월 유효). 냉동/해동 반복을 피하십시오. |
| Shipping | Ice bags |
| 버퍼 | 50mM 트리스클로르산(pH 7.4), 0.15M NaCl, 40% 글세롤, 0.01% 아지다티움 및 0.05% 보르산질용액에 담겨 공급됩니다. 수명일부 터 12 개월 동안 안정합니다. |
| 정제 | 천상정제 |

적용

| | |
|-------|-------------------------------------------------------------------|
| 희석 비율 | WB 1:1000-1:5000, IHC 1:50-1:100, ICC/IF 1:20-1:50, FC 1:50-1:100 |
| 분자량 | Calculated MW:35 kDa; Observed MW:35 kDa |

항원 정보

| | |
|--------------|------------------|
| 유전자명 | COPE |
| 다른 이름 | epsilon-COP |
| 유전자 ID | 11316 |
| SwissProt ID | O14579 |
| 면역원 | 인간 COPE 의항원 펩타이드 |

배경

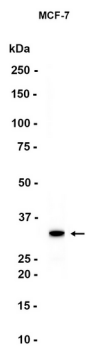
이 유전자는 epsilon-COP 단백질 항체와 같은 소위 epsilon-COP 또는 epsilon-COP에 결합하는 단백질과 같은 단백질에서 발견되는 단백질이다. 이 단백질은 백혈구에서 소량의 발현에 관여한다. 코퍼는 전도 및 배아, 배아, 감마 및 알파 단백질의 소위 구조를 가진 다른 항원인 코퍼는 대체로 인간에서 확인되었다. [RefSeq

제출 2008 년 7 월

연구 분야

-

이미지 데이터



MCF-7 세포 추출물 COPE 표지 단백질에 1:1000 희석을 사용하여 웨스턴 블롯 분석을 수행했다.