

제품명: CMTM6 토끼 단클론 항체

카탈로그 번호: AMRe87519

연구용 전용

요약

| | |
|----------|---|
| 설명 | 재조합 토끼 단클론 항체 |
| 숙주 | 토끼 |
| 적용 | WB, IHC, FC, IP |
| 반응성 | 인간 췌장 |
| 결합 | 비결합 |
| 변형 | 수정치 없음 |
| 아이소타입 | IgG |
| 클론성 | 단클론 |
| 형태 | 액체 |
| 농도 | - |
| Storage | Aliquot 하여 -20°C 에 보관(12개월 유효). 냉동/해동 반복을 피하십시오. |
| Shipping | Ice bags |
| 버퍼 | 50mM 트리스클로라이드(pH 7.4), 0.15M NaCl, 40% 글리세롤, 0.01% 아지다티움 및 0.05% 보르산질용액에 첨가됩니다. 수명일부 터 12개월 동안 안정합니다. |
| 정제 | 천상정제 |

적용

| | |
|-------|---|
| 희석 비율 | WB 1:500-1:2000, IHC 1:200-1:2000, FC 1:200-1:500, IP 1:20-1:50 |
| 분자량 | Calculated MW:20 kDa; Observed MW:20 kDa |

항원 정보

| | |
|--------------|-------------------|
| 유전자명 | CMTM6 |
| 다른 이름 | CKLFSF6; PRO2219 |
| 유전자 ID | 54918 |
| SwissProt ID | Q9NX76 |
| 면역원 | 인간 CMTM6의 합성 펩타이드 |

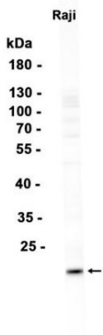
배경

이 유전자는 인간 유전자 수퍼클러스터에 속하는 케르만 및 토끼 단백질인 수퍼클러스터 유한체는 유전자입니다. 이 유전자는 3번 염색체에 위치하고 있으며 케르만 유전자 유전자 중 하나입니다. 이 유전자는 다양한 조직에서 발현되지만 유전자 코딩하는 단백질의 정확한 기능은 아직 알려지지 않았습니다. [RefSeq 제공 2008년 7월]

연구 분야

-

이미지 데이터



Raji 세포 추출물을 CMTM6 막 단백질 (1:1000 희석)을 사용하여 Western blot 분석하였다.