

제품명: CLEC4C 토끼 단클론 항체

카탈로그 번호: AMRe87517

연구용 전용

요약

설명	재조합 토끼 단클론 항체
숙주	토끼
적용	WB, IHC
반응성	인간
결합	비결합
변형	수정치 없음
아이소타입	IgG
클론성	단클론
형태	액체
농도	0.5mg/ml. 본 제품의 농도는 재조합에 따라 다를 수 있습니다.
Storage	Aliquot 하여 -20°C 에 보관 (12 개월 유효). 냉동/해동 반복을 피하십시오.
Shipping	Ice bags
버퍼	50mM 트리스클로르산 (pH 7.4), 0.15M NaCl, 40% 글리세롤, 0.01% 아지다티움 및 0.05% 보르산질용액에 담겨 공급됩니다. 수명일부 터 12 개월 동안 안정합니다.
정제	천상정제

적용

희석 비율	WB 1:500-1:2000, IHC 1:200-1:2000
분자량	Calculated MW: 25 kDa; Observed MW: 37 kDa

항원 정보

유전자명	CLEC4C
다른 이름	DLEC; HECL; BDCA2; CD303; BDCA-2; CLECSF7; CLECSF11; PRO34150
유전자 ID	170482
SwissProt ID	Q8WTT0
면역원	인간 CLEC4C 의 재조합 단백질

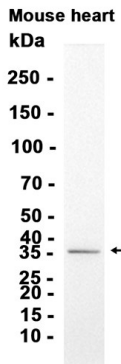
배경

이 유전자는 C형 렉틴 유전자 군 (CTL/CTLD) 슈퍼클러스터를 암호화합니다. 이 클러스터를 구성한 단백질은 구조를 공유하며, 주요 세포 표면 상호작용 단백질에 중대한 역할을 합니다. 이 유전자는 또한 2형 막 단백질은 수송에 기여할 수 있습니다. 이 유전자는 새로운 항원 표지자를 암호화하는 두 가지 전 변체로 확인되었습니다. [RefSeq 제 2008년 7월]

연구 분야

-

이미지 데이터



CLEC4C 코돈항체를 1:1000 희석하여 마우스 심장 조직 추출액에 대한 웨스턴 블롯 분석을 수행했다.