

**제품명:** 절단된 N-말단 GSDME 토끼 단클론 항체

**카탈로그 번호:** AMRe87516

연구용 전용

## 요약

설명	재조합 토끼 단클론 항체
숙주	묘
적용	WB
반응성	생쥐
결합	비결합
변형	수정치 없음
아이소타입	IgG
클론성	단클론
형태	액체
농도	-
Storage	Aliquot 하여 $-20^{\circ}\text{C}$ 에 보관(12 개월 유효). 냉동/해동 반복을 피하십시오.
Shipping	Ice bags
버퍼	50mM 트리스클로르산(pH 7.4), 0.15M NaCl, 40% 글리세롤, 0.01% 아지다티움 및 0.05% 보르산질용액에 담겨 공급됩니다. 수용액 부피 12 개월 동안 안정합니다.
정제	천상정제

## 적용

희석 비율	WB 1:1000-1:5000
분자량	Calculated MW:55 kDa; Observed MW:33 kDa

## 항원 정보

유전자명	Cleaved N-terminal GSDME
다른 이름	DFNA5; ICERE-1
유전자 ID	1687
SwissProt ID	O60443
면역원	대부분의 절단된 N-말단 GSDME 의항원입니다.

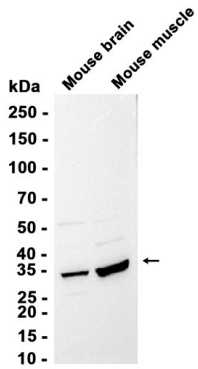
## 배경

총 40 개의 유전자가 알려진 접인 접인이다 유전자 코딩하는 단백질이 돌연변이 발생하고 그 기능은 아직까지 알려져 있지 않다. 중성형 장애는 유전적 돌연변이 관련이다 유전자는 서로 다른 두 가지 돌연변이를 공유하는 세 가지 전 변이체 발견되었다 [RefSeq 제 2008 년 7 월]

## 연구 분야

-

## 이미지 데이터



질량 분석기(GSDME)를 1:2000 희석하여 마우스 뇌 및 근육 조직 추출물에 대한 웨스턴 블롯 분석을 수행했다.