

**제품명: CENPE** 토끼 단클론 항체

**카탈로그 번호: AMRe87510**

연구용 전용

## 요약

설명	재조합 토끼 단클론 항체
숙주	토끼
적용	WB
반응성	인간
결합	비결합
변형	수정치 없음
아이소타입	IgG
클론성	단클론
형태	액체
농도	-
Storage	Aliquot 하여 $-20^{\circ}\text{C}$ 에 보관(12 개월 유효). 냉동/해동 반복을 피하십시오.
Shipping	Ice bags
버퍼	50mM 트리스클로르산(pH 7.4), 0.15M NaCl, 40% 글리세롤, 0.01% 아지다티움 및 0.05% 보르산질용액에 담겨 제공됩니다. 수명일부 터 12 개월 동안 안정합니다.
정제	천상정제

## 적용

희석 비율	WB 1:1000-1:5000
분자량	Calculated MW:316 kDa; Observed MW:316 kDa

## 항원 정보

유전자명	CENPE
다른 이름	KIF10; CENP-E; MCPH13; PPP1R61
유전자 ID	1062
SwissProt ID	Q02224
면역원	인간 CENPE의 합성 펩타이드

## 배경

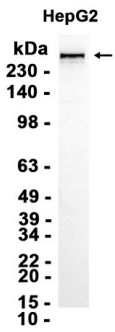
중체관단합(CENPE)는 주로 G2 계측기의 카신아이드 단백질이다. 다른 중체관단합 단백질, CENPE는 간접적인 염색체 중앙체 유체유에서부터 DNA 단백질은 중체관단합에 필요한 단백질에서부터 새로운 인장 단백질이다. 또한 이 단백질은 염색체와 새로운 중체관단합을 연결한다. 대체로 이 단백질은 염색체와 새로운 중체관단합을 연결하는 여러 단백질이 생성된

나다[RefSeq 제2014년1월

## 연구 분야

-

## 이미지 데이터



HepG2 세포 추출물을 CENPE 표지 단백질 (1:1000 희석)을 사용하여 Western blotting 하였다.