

제품명: CD24 토끼 단클론 항체

카탈로그 번호: AMRe87508

연구용 전용

요약

| | |
|----------|---|
| 설명 | 재조합 토끼 단클론 항체 |
| 숙주 | 토끼 |
| 적용 | WB, IP |
| 반응성 | 인간 |
| 결합 | 비결합 |
| 변형 | 수정치 없음 |
| 아이소타입 | IgG |
| 클론성 | 단클론 |
| 형태 | 액체 |
| 농도 | - |
| Storage | Aliquot 하여 -20°C 에 보관(12개월 유효). 냉동/해동 반복을 피하십시오. |
| Shipping | Ice bags |
| 버퍼 | 50mM 트리스클로르산(pH 7.4), 0.15M NaCl, 40% 글세롤, 0.01% 아지드, 투름 및 0.05% 보르산질용액에 첨가됩니다. 수명일부 터 12개월 동안 안정합니다. |
| 정제 | 천상정제 |

적용

| | |
|-------|--|
| 희석 비율 | WB 1:1000-1:5000, IP 1:10-1:100 |
| 분자량 | Calculated MW:8 kDa; Observed MW:30-70 kDa |

항원 정보

| | |
|--------------|----------------|
| 유전자명 | CD24 |
| 다른 이름 | CD24A |
| 유전자 ID | 100133941 |
| SwissProt ID | P25063 |
| 면역원 | 인 CD24 의항원입니다. |

배경

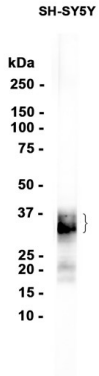
이 유전자는 상염색체 9번 염색체 상에 위치하며, 세포 부착 분자로서, 세포-세포 상호작용을 조절합니다. 전단 단백질은 32 kDa 이상으로 구성된 상염색체로 절단되며, 이 단백질은 글리코실과 락토스(GPI) 결합을 통해 세포 표면에 고정됩니다. 이 유전자는 인간 게놈에서 6번 염색체 상에 위치하며, 전단 단백질은 유전자 1번, 15번, 20번 및 염색체 상에 위치하며, 대체 스플라이싱에 의해

라전번이 생성됩니다 [RefSeq 제공 2014년 4월]

연구 분야

-

이미지 데이터



SH-SY5Y 세포 추출물 CD24 표지 단백질 (1:1000 희석)을 사용하여 Western blot 분석하였다.