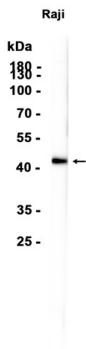


세포염증반응3 알파(MIP-3 알파)인 단백질은 B 계열세포의 성숙과 항원유도 세포분화에 중요한 역할을 하는 것으로 알려져 있으며 염증및면역응답을 유도하는 세포의 이동및모집을 조절할수있다. 이 유전자에는 동일한 단백질을 암호화하는 여러가지 대체스플라이싱체 존재한다.[RefSeq 제본 2008 년7 월]

연구 분야

-

이미지 데이터



Raji 세포추출물CCR6 보다는 1:1000 희석을 사용하여 단백질 분석하였다.